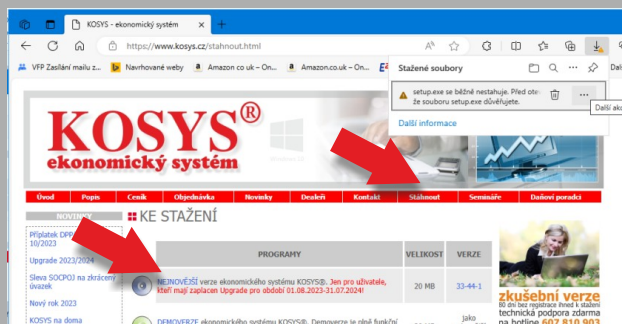
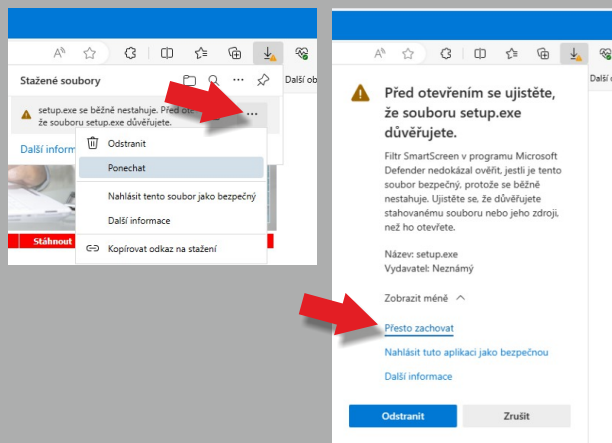


První instalace KOSYSu

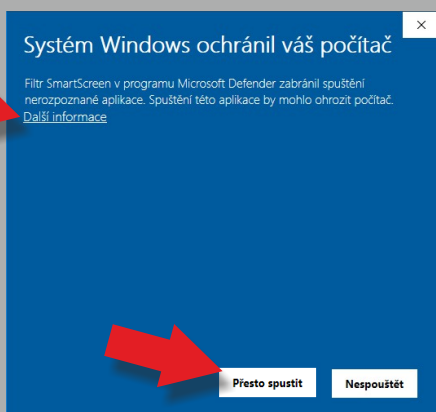
1. spustíte Microsoft Edge a zadejte adresu **www.kosys.cz**, klikněte v menu na „**Stáhnout**“ a na „**Nejnovější verze**“



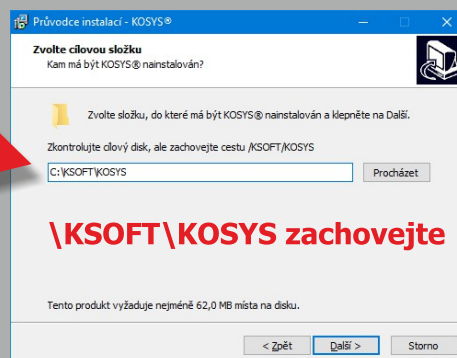
2. Při zapnutém zabezpečení Filtr SmartScreen klikněte na detaily staženého souboru (**tři tečky**) a vyberte „**Ponechat**“, dále v nabídce „**Zobrazit více**“ vyberte „**Přesto zachovat**“ a „**Otevřít soubor**“.



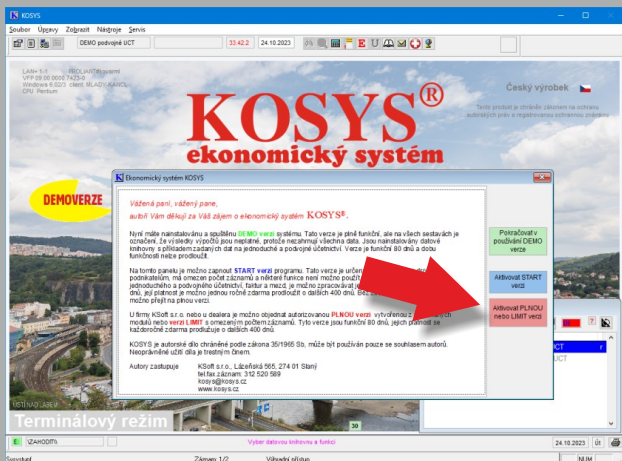
3. Klikněte na „**Další informace**“, aby se zobrazilo tlačítko „**Přesto spustit**“ a klikněte na něj. Povolit aplikaci změny v počítači? **ANO**



4. Instalaci proveďte do složky **C:\KSOFT\KOSYS** (popř. na síťový disk)



5. Spustíte KOSYS a klikněte na „**Aktivovat plnou verzi**“



6. Zadejte číslo licence

